



Soft Food Slicer / Weichgutschneider

W 90 - 105 - 120

W 90 + W 105 + W 120

Einsatzgebiet:
 Spezialitätenbetriebe -
 für Weichkäse, Pasteten,
 feine Wurstwaren und
 andere weiche Güter

The right choice for delicatessen
 producer - especially recommended
 for the cutting of Feta Cheese,
 Paté, fine sausages and other
 soft food

Dünne Scheiben aus Pasteten, Segmente,
 geschnitten aus feiner Wurst, Streifen aus
 Fetakäse - all diese Produkte lassen sich
 mühelos mit den Weichgutschneidern
 W 90, W 105 und W 120 schneiden.

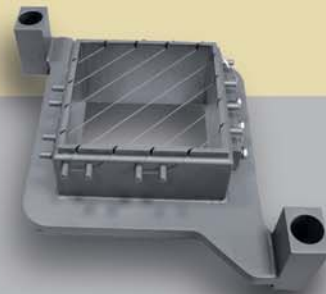
Whenever delicate food items need to be
 cut the Soft Food Slicers W 90, W 105 and
 W 120 are the right choice. Effortless these
 machines cut thin Paté slices or fine sausage
 segments or thin Feta strips in impressive
 quality.

Vorteilhafte Einsatzmöglichkeiten

- Pastetenscheiben mit 2 - 40 mm Dicke
- Streifen 6 x 6 mm aus Fetakäse
- Rechteckige, dreieckige oder andere individuell geformte Segmente aus weichem Gut
- Scheiben aus frischem Fisch

Products

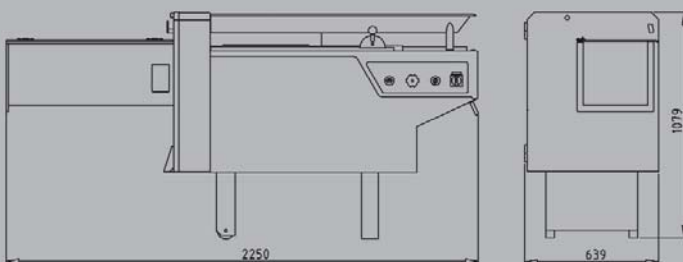
- Paté slices 2 - 40 mm thickness
- fine strips of Feta Cheese, 6 x 6 mm thick
- rectangular, triangular or other individual shaped segments cut of soft food
- fresh fish slices



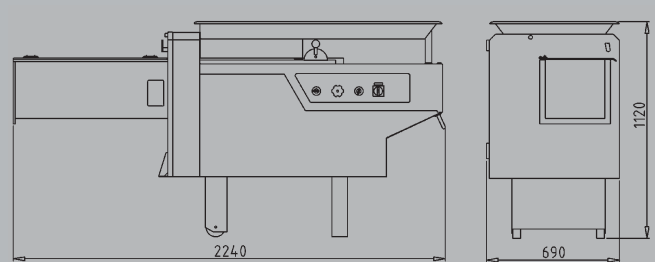
TECHNISCHE DATEN: WEICHGUTSCHNEIDER TECHNICAL DATA: SOFT FOOD SLICER

			W 90	W 105	W 120
Durchsatz <small>(größter Vorschub,opt.Kammerfüllung)</small>	throughput: <small>(with highest feed and optimum chamber filling)</small>	kg/h	1.150	1.500	2.300
Anschlußwert	connected load:	kW	1,85	1,85	2,6
Kammerlänge	chamber length	mm	530	530	530
Kammerquerschnitt	chamber's cross section	mm	90 x 90	105 x 105	120 x 120
Gatterquerschnitt	grids set's cross section	mm	90 x 90	105 x 105	120 x 120
Schnittlänge <small>(stufenlos einstellbar)</small>	cutting length <small>(infinitely variable)</small>	mm	0 - 32	0 - 32	0 - 42
Länge	length	mm	2.250	2.240	2.240
Breite	width	mm	639	690	720
Höhe	height	mm	1.079	1.120	1.120
Gewicht	weight	kg	300	305	330

W 90



W 105



W 120

